



NR KAT. 504

Obejma z odejściem
dla rur PE/PVC

Tapping saddle
for PE/PVC pipes

Хомут ответвительный
для труб из ПЭ/ПВХ

ZASTOSOWANIE

APPLICATION

НАЗНАЧЕНИЕ

Stosowana do wykonywania przyłączy z odejściem gwintowanym GW na rurach PE/PVC - instalacje wodociągowe (woda pitna), ściekowe, przemysłowe i pozostałe płyny obojętne chemicznie.

Service connections with female threaded outlets on PE/PVC pipes - plumbing (potable water, sewage), industrial pipelines and other liquids chemically neutral.

Служит для врезки в водопроводные сети и подключения с внутренней/внешней резьбой трубы ПЭ/ПВХ - водопроводные установки (питьевая вода), сточные, промышленные жидкости химически инертные.

CECHY KONSTRUKCYJNE

DESIGN FEATURES

ОСОБЕННОСТИ КОНСТРУКЦИИ

- zakres średnic DN40 - DN300
- korpus - żelwno sferoidalne EN - GJS 500 -7
- śruby, podkładki - stal nierdzewna A2

- pipe diameters DN40 - DN300
- body - ductile iron GJS 500-7
- bolts and washers - stainless steel A2

- диапазон диаметров DN40 - DN300
- корпус - высокопрочный чугуn B-ШГГ GJS 500-7
- болты, гайки - нержавеющая сталь A2

DANE TECHNICZNE, NORMY

TECHNICAL DATA, STANDARDS

ТЕХНИЧЕСКИЕ ДАННЫЕ, СТАНДАРТЫ

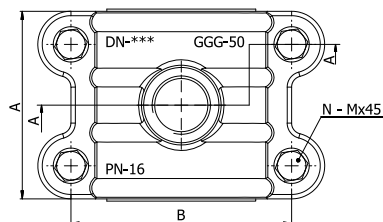
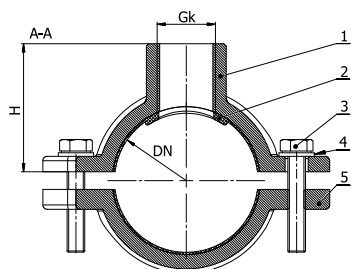
- wykonanie wg EN 545
- połączenie gwintowane wg PN - EN ISO 228-1
- ciśnienie nominalne PN10/PN16
- temperatura - max. 80°C
- powłoka antykorozyjna wg PN-EN 4624, DIN 30677-2

- design acc. to EN 545
- threaded connection acc. to PN-EN ISO 228-1
- nominal pressure PN10/PN16
- temperature - max. 80°C
- anti-corrosive coating acc. to PN-EN 4624, DIN 30677-2

- сделано согласно EN 545
- резьбовое соединение PN-EN ISO 228-1
- номинальное давление PN10/PN16
- рабочая температура - до 80°C
- антикоррозионное порошковое покрытие PN-EN 4624, DIN 30677-2

www.domex-armatura.com

NR KAT. 504



Poz. No Поз.	Część Name Деталь	Material Material Материал	Norma Standard Стандарт
1	Korpus 1 / Body 1 / Корпус 1	EN - GJS - 500	PN - EN 1563
2	Uszczelka / Seal / Уплотнение	EPDM / NBR	PN - EN 681 - 1
3	Śruba / Bolt / Болт	0H18N9 / AISI 304	ISO 4017
4	Podkładka / Washer / Шайба	0H18N9 / AISI 304	ISO 7089
5	Korpus 2 / Body 2 / Корпус 2	EN - GJS - 500	PN - EN 1563

Srednica zew. rury Pipe OD Внешний диаметр труб	Śrubowane gniazdo (GK) Threaded outlet Резьба (GK)	A	B	H	N	M	Waga [kg] Weight [kg] Вес [кг]
50	1"	85	100	58	4	8	2,0
	1"						2,5
63	1 1/4"	85	108	64	4	8	2,5
	1 1/2"						2,5
	2"						2,5
	2"						2,5
90	1"	90	135	75	4	10	3,0
	1 1/4"						3,0
	1 1/2"						3,0
	2"						3,0
110	1"	100	155	86	4	12	4,0
	1 1/4"						4,0
	1 1/2"						4,0
	2"						4,0
125	1"	100	170	95	4	12	5,0
	1 1/4"						5,0
	1 1/2"						5,0
	2"						5,0
160	1"	110	210	126	4	12	6,0
	1 1/4"						6,0
	1 1/2"						6,0
	2"						6,0
200	1"	110	252	147	4	12	8,5
	1 1/4"						8,5
	1 1/2"						8,5
	2"						8,5
250	1"	140	312	170	6	12	11,5
	1 1/4"						11,5
	1 1/2"						11,5
	2"						11,5
315	1"	250	385	230	8	12	21,5
	1 1/4"						21,0
	1 1/2"						20,5
	2"						20,0

DOMEX Sp. z o.o.
58-200 Dzierżoniów
ul. Pieszczycka 11

Sekretariat
T +48 74 832 20 00
F +48 74 832 20 01

Dział handlowy
T +48 74 832 20 21-24
F +48 74 832 20 25

www.domex-armatura.com