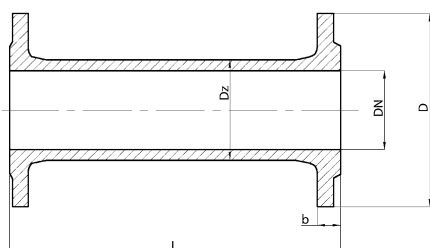
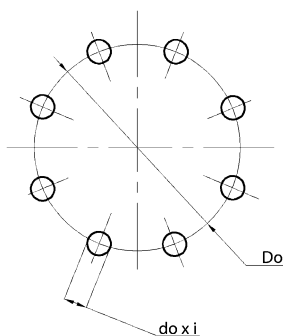


# KRÓCIEC DWUKOŁNIERZOWY

## DOUBLE-FLANGED STUB PIPE

## ДВУФЛАНЦЕВЫЙ ПАТРУБОК



DN	Dz	D	b	Do		do	i	L	Masa   Mass   Bec	Dopuszczalne ciśnienie robocze Allowable Operating Pressure Допускаемое рабочее давление (bar)	Materiał   Material   Материал
				(mm)	(kg)						
80	94	200	19	160	19	8	150	8,2	16	EN-GJS-500-7	
80	94	200	19	160	19	8	200	9,4			
80	94	200	19	160	19	8	250	9,65			
80	94	200	19	160	19	8	300	11,95			
80	94	200	19	160	19	8	350	10,95			
80	94	200	19	160	19	8	400	12,05			
80	94	200	19	160	19	8	500	13,25			
80	94	200	19	160	19	8	600	15			
80	94	200	19	160	19	8	700	16,5			
80	94	200	19	160	19	8	800	18,2			
100	114	220	19	180	19	8	150	10			
100	114	220	19	180	19	8	200	11,15			
100	114	220	19	180	19	8	250	11,7			
100	114	220	19	180	19	8	300	12,55			
100	114	220	19	180	19	8	350	13,3			
100	114	220	19	180	19	8	400	15,3			
100	114	220	19	180	19	8	500	16,2			
100	114	220	19	180	19	8	600	18,3			
100	114	220	19	180	19	8	700	20			
150	166	285	20	240	23	8	150	15,95			
150	166	285	20	240	23	8	200	17,6			
150	166	285	20	240	23	8	250	19			
150	166	285	20	240	23	8	300	19,95			
150	166	285	20	240	23	8	350	22,4			
150	166	285	20	240	23	8	400	22,8			
150	166	285	20	240	23	8	500	24,5			
150	166	285	20	240	23	8	600	27			

### ZAKRES ZASTOSOWANIA

Kształtki kołnierzowe żelazne stosowane są w budowie sieci wodociągowych i innych rurociągów w instalacjach do przesyłania wody pitnej, przemysłowej i innych czynników neutralnych.

#### ZABEZPIECZENIE ANTYKOROZYJNE

Malowanie na kolor czarny lub niebieski – poliwinylny. Minimalna grubość 70 µm.  
Malowanie proszkowe – kolor niebieski – RAL 5015, minimalna grubość 250 µm.

Wymiary przyłączeniowe kołnierzy: PN-EN-1092-2, ISO 2531:1991, DIN 2501

Owiercenie kołnierzy: PN10/16

Atest PZH, certyfikat EN545

Zastrzega się prawo do zmian konstrukcyjnych | Data given can be changed without notice | Оговаривается право к сменам конструктивным

### APPLICATION RANGE

Pipe fittings are installed in water installations or other pipelines for drinking or industrial water and other neutral mediums.

#### CORROSION PROTECTION

Black or blue polyvinyl coating. Coating thickness 70 µm.  
Fusion bonded epoxy coating in blue, RAL 5015, coating thickness 250 µm.

Flange end connections: PN-EN-1092-2, ISO 2531:1991, DIN 2501

Drilling of flanges: PN10/16

### ОБЛАСТЬ ПРИМЕНЕНИЯ

Фасонные фланцы чугунные применяются при строительстве водопроводных сетей и других трубопроводах, в системах транспортировки питьевой и промышленной воды, а также других, нейтральных агентов.

#### АНТИКОРРОЗИЙНАЯ ЗАЩИТА

Окраска черным цветом или голубым – поливинил. Минимальная толщина 70 µm.  
Порошковая окраска – голубой цвет RAL 5015, минимальная толщина 250 µm

Размеры присоединения фланцев: PN-EN-1092-2, ISO 2531:1991, DIN 2501

Обсверление фланцев: PN10/16