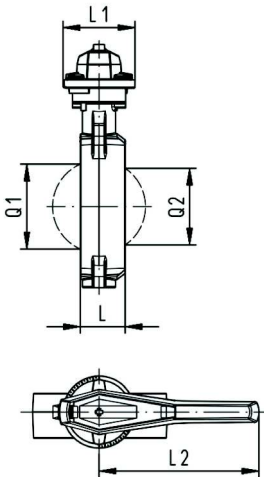
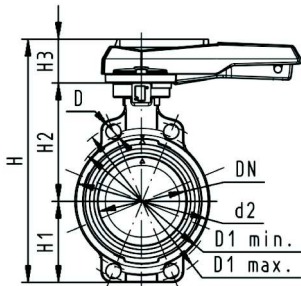


# Zawory motylkowe

## Zawory motylkowe typu 567, PVC-U z dźwignią ręczną



### Model:

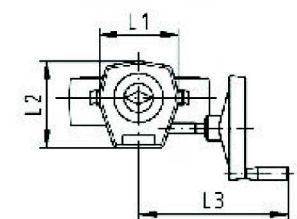
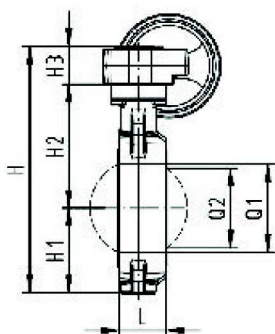
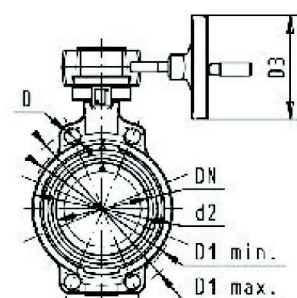
- Otwieranie wg : ISO 7005 PN 10, EN 1092 PN 10, DIN 2501 PN 10 ANSI B 16.5 Class 150, BS 1560: 1989, BS 4504, JIS B 2220
- Długość całkowita zgodna z EN 558-1, ISO 5752

d [mm]	DN [mm]	Inch	PN	kv-value ( $\Delta p=1$ bar) [l/min]	EPDM Kod	FPM Kod	kg
63	50	2	10	1470	<b>161 567 002</b>	<b>161 567 022</b>	1.044
75	65	2 ½	10	2200	<b>161 567 003</b>	<b>161 567 023</b>	1.148
90	80	3	10	3000	<b>161 567 004</b>	<b>161 567 024</b>	1.315
110	100	4	10	6500	<b>161 567 005</b>	<b>161 567 025</b>	1.983
140	125	5	10	11500	<b>161 567 006</b>	<b>161 567 026</b>	2.554
160	150	6	10	16600	<b>161 567 007</b>	<b>161 567 027</b>	3.564
225	200	8	10	39600	<b>161 567 008</b>	<b>161 567 028</b>	5.541

d [mm]	D [mm]	D1 min. [mm]	D1 max. [mm]	d2 [mm]	H [mm]	H1 [mm]	H2 [mm]	H3 [mm]	L [mm]	L1 [mm]	L2 [mm]	Q1 [mm]	Q2 [mm]
63	19	120.0	125.0	104	264	77	134	54	45	106	205	40	
75	19	139.7	145.0	115	277	83	140	54	46	106	205	54	35
90	19	150.0	160.0	131	289	89	146	54	49	106	205	67	50
110	19	175.0	190.5	161	325	104	167	55	56	106	255	88	74
140	23	210.0	215.9	187	352	117	181	55	64	106	255	113	97
160	24	241.3	241.3	215	373	130	189	55	72	106	255	139	123
225	23	290.0	295.0	267	435	158	210	67	73	140	408	178	169

# Zawory motylkowe

## Zawory motylkowe typu 567, PVC-U z przekładnią ślimakową



### Model:

- Owiercenie wg : ISO 7005 PN 10, EN 1092 PN 10, DIN 2501 PN 10 ANSI B □  
16.5 Class 150, BS 1560: 1989, BS 4504, JIS B 2220
- Długość całkowita zgodna z : EN 558-1, ISO 5752

d [mm]	DN [mm]	Inch	PN	kv-value ( $\Delta p=1$ bar) [l/min]	EPDM Kod	FPM Kod	kg
63	50	2	10	1470	<b>161 567 042</b>	<b>161 567 062</b>	3.082
75	65	2 ½	10	2200	<b>161 567 043</b>	<b>161 567 063</b>	3.186
90	80	3	10	3000	<b>161 567 044</b>	<b>161 567 064</b>	3.353
110	100	4	10	6500	<b>161 567 045</b>	<b>161 567 065</b>	3.973
140	125	5	10	11500	<b>161 567 046</b>	<b>161 567 066</b>	4.544
160	150	6	10	16600	<b>161 567 047</b>	<b>161 567 067</b>	5.554
225	200	8	10	39600	<b>161 567 048</b>	<b>161 567 068</b>	6.994

d [mm]	D [mm]	D1 min. [mm]	D1 max. [mm]	d2 [mm]	D3 [mm]	H [mm]	H1 [mm]	H2 [mm]	H3 [mm]	L [mm]	L1 [mm]	L2 [mm]	L3 [mm]	Q1 [mm]
63	19	120.0	125.0	104	160	278	77	134	68	45	120	132	236	40
75	19	139.7	145.0	115	160	291	83	140	68	46	120	132	236	54
90	19	150.0	160.0	131	160	303	89	146	68	49	120	132	236	67
110	19	175.0	190.5	160	160	339	104	167	68	56	120	132	236	88
140	23	210.0	215.9	187	160	365	117	181	68	64	120	132	236	113
160	24	241.3	241.3	215	160	387	130	189	68	72	120	132	236	139
225	23	290.0	295.0	267	160	436	158	210	68	73	120	132	236	178

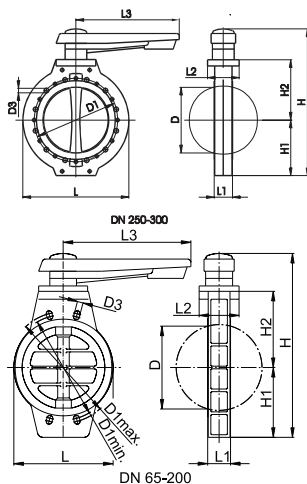
d [mm]	Q2 [mm]
63	
75	35
90	50
110	74
140	97
160	123
225	169



DN 65 - 200



DN 250 - 300



# Zawory motylkowe

## Zawory motylkowe typu 367, PVC-U dźwignia ręczna z zapadkami

Typ:

- Powierzchnia przyłączeniowa płaska
  - Długość całkowita wg ISO 7508
  - Długość całkowita wg EN 558-1
  - Owiercenie wg: ISO 7005 PN10, EN 1092 PN10, DIN 2501 PN10
- \* na życzenie

d	DN	cal	PN	kv l/min ( $\Delta p=1$ bar)	EPDM Kod	FPM Kod	FPM pokryte PTFE Kod	kg
75	65	2 1/2	10	2200	<b>161 367 605</b>	<b>161 367 615</b>	*	
90	80	3	10	3000	<b>161 367 606</b>	<b>161 367 616</b>	*	
110	100	4	10	6500	<b>161 367 607</b>	<b>161 367 617</b>	*	
140	125	5	10	11500	<b>161 367 608</b>	<b>161 367 618</b>	*	
160	150	6	6	16600	<b>161 367 609</b>	<b>161 367 619</b>	*	
225	200	8	6	39600	<b>161 367 610</b>	<b>161 367 620</b>	*	
280	250	10	6	55200	<b>161 367 011</b>	<b>161 367 031</b>	*	
315	300	12	4	80000	<b>161 367 012</b>	<b>161 367 032</b>	*	

d	D	D1	D1 min.	D1 max.	D3	L	L1	L2	L3	H	H1	H2
75	49	-	140	145	19	112	46	74	230	267	80	110
90	66	-	150	160	19	132	49	77	230	290	92	120
110	85	-	175	190.5	19	160	56	92	230	328	108	138
140	110	-	210	216	23	190	64	108	355	381	120	156
160	135	-	240	241	23	216	70	116	355	415	140	170
225	189	-	290	298	23	272	71	128	355	495	175	215
280	238	350	-	-	22	420	76	152	410	557	220	248
315	286	400	-	-	22	508	83	152	410	645	266	290

d	Owiercenie wg
75	ISO, EN, DIN, BS, ANSI
90	ISO, EN, DIN, BS, ANSI
110	ISO, EN, DIN, BS, ANSI
140	ISO, EN, DIN, BS, ANSI
160	ISO, EN, DIN, BS, ANSI
225	ISO, EN, DIN, BS, ANSI
280	ISO, EN, DIN
315	ISO, EN, DIN

## Momenty sił do montażu śrub na kołnierzach, typ 317

Połączenia kołnierzowe z O-ringiem lub uszczelką kołnierzową

d	DN	cal	Całkowita liczba śrub	Docisk w Nm
75	65	2 1/2	4xM16x140	25
90	80	3	8xM16x150	25
110	100	4	8xM16x160	30
140	125	5	8xM16x180	35
160	150	6	8xM20x200	40
225	200	8	8xM20x220	50
280	250	10	12xM20x240	55
315	300	12	12xM20x260	60



DN 250 - 300

## Zawory motylkowe typu 367, PVC-U pokrętko z przekładnią

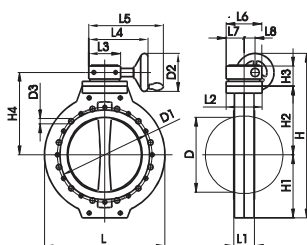
### Typ:

- Powierzchnia przyłączeniowa płaska
- Długość całkowita wg ISO 7508
- Długość całkowita wg EN 558-1
- Owiercenie wg: ISO 7005 PN10  
EN 1092 PN10  
DIN 2501 PN10

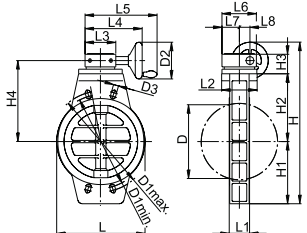


DN 65 - 200

d	DN	cal	PN	kv l/min (Δp=1 bar)	EPDM Kod	FPM Kod	kg
75	65	2 1/2	10	2200	<b>161 367 645</b>	<b>161 367 655</b>	3,420
90	80	3	10	3000	<b>161 367 646</b>	<b>161 367 656</b>	3,840
110	100	4	10	6500	<b>161 367 647</b>	<b>161 367 657</b>	4,580
140	125	5	10	11500	<b>161 367 648</b>	<b>161 367 658</b>	6,700
160	150	6	6	16600	<b>161 367 649</b>	<b>161 367 659</b>	6,900
225	200	8	6	39600	<b>161 367 650</b>	<b>161 367 660</b>	9,100
280	250	10	6	55200	<b>161 367 091</b>	<b>161 367 111</b>	13,000
315	300	12	4	80000	<b>161 367 092</b>	<b>161 367 112</b>	19,500



DN 250-300



DN 65-200

d	D	D1	D1 min.	D1 max.	D2	D3	L	L1	L2	L3	L4	L5
75	49	-	140	145	160	19	112	46	74	120	221	296
90	66	-	150	160	160	19	132	49	77	120	221	296
110	85	-	175	190.5	160	19	160	56	92	120	221	296
140	110	-	210	216	160	23	190	64	108	120	221	296
160	135	-	240	241	160	23	216	70	116	120	221	296
225	189	-	290	298	160	23	272	71	128	120	221	296
280	238	350	-	-	160	22	420	76	152	134	253	328
315	286	400	-	-	160	22	508	83	152	134	253	328

d	L6	L7	L8	H	H1	H2	H3	H4	Owiercenie wg
75	132	55	46	307	80	110	68	147	ISO, EN, DIN, BS, ANSI
90	132	55	46	329	92	120	68	157	ISO, EN, DIN, BS, ANSI
110	132	55	46	363	108	138	68	175	ISO, EN, DIN, BS, ANSI
140	132	55	46	393	120	156	68	193	ISO, EN, DIN, BS, ANSI
160	132	55	46	427	140	170	68	207	ISO, EN, DIN, BS, ANSI
225	132	55	46	507	175	215	68	252	ISO, EN, DIN, BS, ANSI
280	150	62	60	602	220	248	85	302	ISO, EN, DIN
315	150	62	60	690	266	290	85	344	ISO, EN, DIN

## Momenty sił do montażu śrub na kołnierzach, typ 367

Połączenia kołnierzowe z O-ringiem lub uszczelką kołnierzową

d	DN	cal	Całkowita liczba śrub	Docisk w Nm
75	65	2 1/2	4xM16x140	25
90	80	3	8xM16x150	25
110	100	4	8xM16x160	30
140	125	5	8xM16x180	35
160	150	6	8xM20x200	40
225	200	8	8xM20x220	50
280	250	10	12xM20x240	55
315	300	12	12xM20x260	60